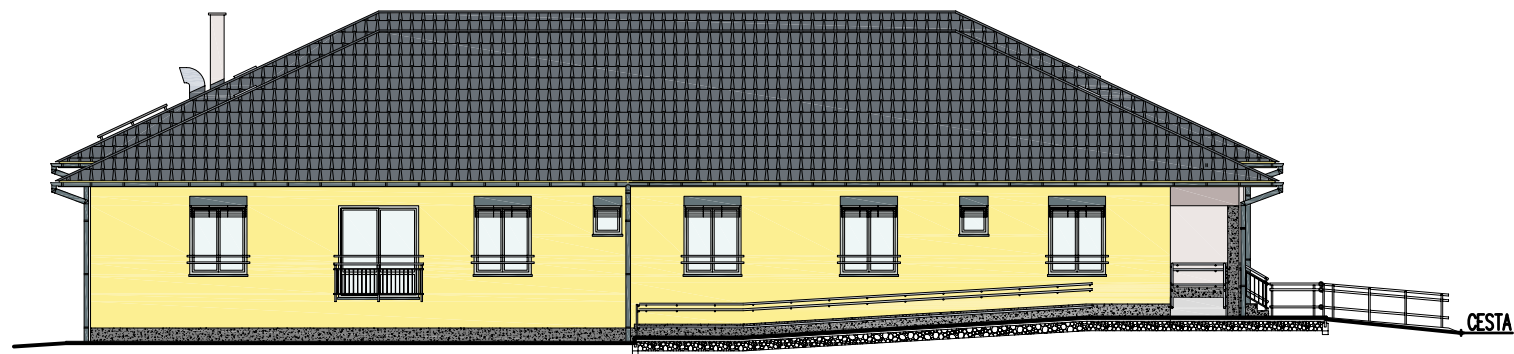
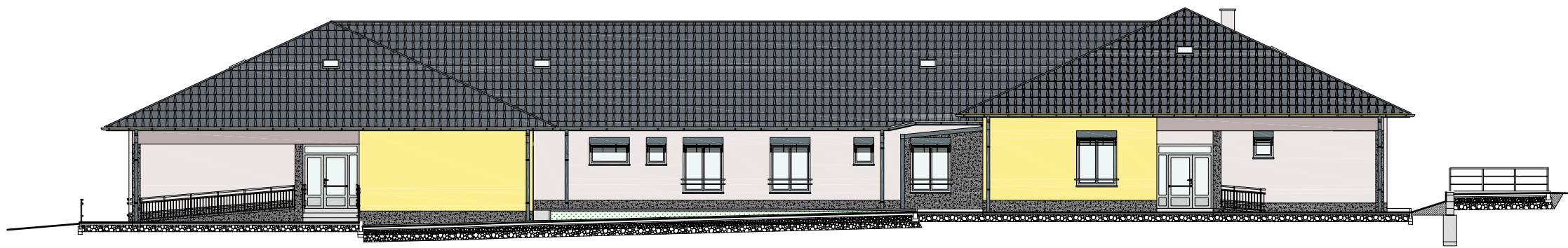


D. Farebné riešenie

Pohľad č. 1. - Bočný pohľad (uličný)



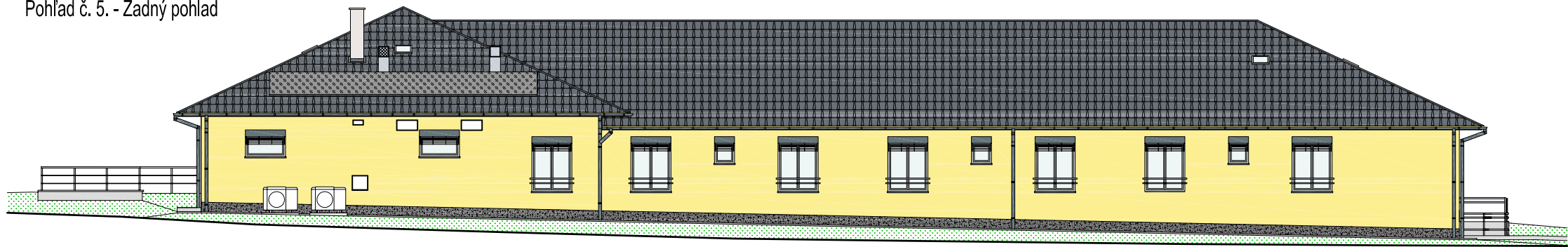
Pohľad č.2. - Čelný pohľad



Pohľad č. 4. - Bočný pohľad



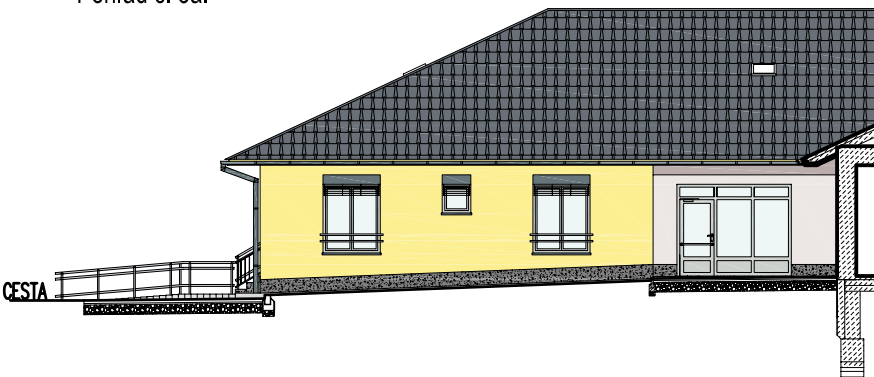
Pohľad č. 5. - Zadný pohľad



Poznámka

Farebné riešenie je spracované na návrhu predstáv projektanta /vzorkovník Webercolorline z 2013/. Požiadavka na tónovanie zo strany správcu ani investora nebola vopred daná. Navrhnuté farebné riešenie zohľadňuje cenovú úroveň farebnosti. Všeobecnou snahou dodávateľov je upravovať farby do menej sýtych odtieňov z hľadiska ceny. Z hľadiska užívateľa je potrebné hľadať optimálne riešenie, nakoľko tieto sa skôr špinia a časom ešte stratia na odtieni.

Pohľad č. 3a.



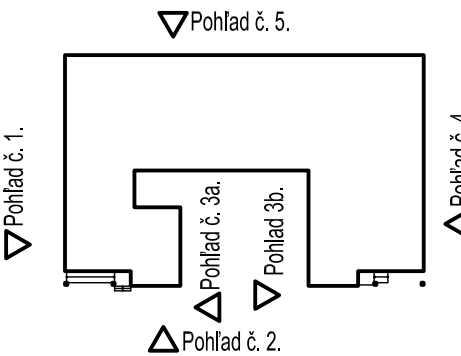
Pohľad č. 3b.



- Svetlosivá - SE2E
- Tmavosivá - SE2C
- Škridla BRAMAC klasik bridlicovočierna (alt. Tondach Twiston- engoba čierna)
- Žltá - ZL2C
- weber.pas marmolit 1040 M043

Výplen otovrov - svetlosivá farba - napr. RAL 7035
Klmpiarske výrobky a hliníkové žalúzie - Tmavosivá farba - RAL 7016
Zámočnícke výrobky - zábradlia - povrchová úprava nerez
Z dôvodu techniky tlače sa môže medzi ferebným riešením a reálnym odtieňom

Schéma budovy



Ing. Attila Farkaš
- PROJEKTOVANIE STAVIEB

Pinciná 119, 984 01
mobil: 0911 613 743
email: ing.farkasattila@gmail.com